



GUIDE DE LA MOBILITÉ

PARCOURS ET DÉVELOPPEMENT PROFESSIONNEL DES POSTIERS



LA POSTE
GROUPE

ÉDITO

La politique de recrutement, de mobilité et de développement des collaborateurs est un levier essentiel de la stratégie du Groupe La Poste, pour accompagner les transformations des activités, contribuer à sa performance durable et favoriser la croissance des nouveaux métiers.

Dans un contexte de transitions numérique, écologique, démographique et territoriale, le développement de l'agilité et de la mobilité des collaborateurs est un des éléments clé de la politique de développement RH.

Le Groupe La Poste donne la possibilité à tous les postiers de construire leur évolution professionnelle et crée les conditions de leur réussite, avec un

accompagnement personnalisé de leur projet de mobilité et des actions de développement adaptées à leurs besoins.

Notre objectif : « Permettre à chaque Postier, de définir et de réaliser facilement son projet de carrière, aligné avec les besoins de l'entreprise et de développer les compétences qui garantissent sa performance et son employabilité, dans un environnement de travail inclusif, engageant, favorisant l'autonomie, la coopération et la reconnaissance »

Ce guide est fait pour tous ceux qui, à un moment de leur carrière, se disent « Et pourquoi pas moi ? »

*Accompagner les postiers dans leur évolution, c'est avant tout faciliter leur projet professionnel en **les informant** et en **les guidant** à chaque étape de leur démarche.*

Ce document dédié à l'ensemble des collaborateurs du groupe La Poste a pour objectif de rendre la mobilité accessible à tous.

**CONSTRUIRE
ENSEMBLE
LA POSTE
DE DEMAIN**



LES POSTIERS AU CŒUR DE LA TRANSFORMATION

Pour relever le défi des **grandes transitions d'avenir**, l'entreprise a **besoin de tous ses collaborateurs**.

En plaçant le **développement des compétences** au cœur de son projet au bénéfice des postiers et des clients, La Poste affiche sa volonté d'agir en faveur de la construction de **parcours professionnels porteurs de perspectives**.

UN ENGAGEMENT ET DES BÉNÉFICES RÉCIPROQUES AU SERVICE DE LA DYNAMIQUE DE TRANSFORMATION

Pour **La Poste**, la mobilité est un **enjeu d'avenir**, inscrit dans son plan stratégique « La Poste 2030, engagée pour vous ». Elle est un moteur de la **fierté d'appartenance**, de la **motivation** et de la **fidélisation des talents**.

Pour **les postiers**, la mobilité est une reconnaissance et un moyen efficace de **s'accomplir professionnellement** et **personnellement** pour **réaliser ses ambitions**.

Pour mieux accompagner l'adaptation des savoirs et savoir-faire des postiers au service des clients, La Poste renforce sa politique de **Gestion de l'Emploi et des Parcours Professionnels (GEPP)** et consolide ses **processus** autour des offres et des conditions de la mobilité.

The background consists of a solid green field with several large, overlapping, organic shapes in a bright yellow color. These shapes are positioned primarily on the left and top-left sides, creating a dynamic, layered effect. The text is centered horizontally and vertically over these shapes.

**ÊTRE ACTEUR
DE SON PROJET
PROFESSIONNEL**

L'ACCÈS À LA MOBILITÉ POUR TOUS : UNE IDÉE FORTE AU CŒUR DE LA STRATÉGIE DE LA POSTE

Plus de **20 000 postiers** bénéficient d'une **mobilité chaque année** au sein du groupe.


Les **12 Espaces Mobilité et Recrutement Groupe (EMRG)** informent les collaborateurs sur toutes les formes d'évolution professionnelle dans le groupe, et proposent un accompagnement de proximité renforcé à chaque étape.

Objectif : inciter les postiers à **oser la curiosité**, à aller voir **au-delà de leur environnement** immédiat, et à **saisir les opportunités**, en créant les conditions de leur **ambition**.

TOUTE L'INFORMATION ACCESSIBLE EN 2 CLICS



Le **site intranet m@p** dédié à **l'évolution professionnelle** propose :

- un accès direct à la **Bourse d'Emplois en ligne** [SE CONNECTER](#) 
- une information complète sur **les métiers du groupe et de ses filiales**, les **filiales professionnelles**, ainsi qu'un accès direct aux équipes des **EMRG** par région ;
- une visibilité sur les « **fonctions prioritaires** », à fort enjeu de développement pour La Poste qui génèrent d'importants besoins en recrutement.





DES PARCOURS DE FORMATION INÉDITS ET INNOVANTS POUR FACILITER LA MOBILITÉ INTERNE

LES VIVIERS, UNE PRATIQUE RENFORCÉE

1^{ère} voie de recrutement, les viviers ont pour objectif **d'identifier** et de **sélectionner** les postiers souhaitant **évoluer sur les métiers prioritaires**.

L'ITINÉRAIRE BALISÉ ET LE PARCOURS PIONNIER, DEUX PARCOURS DE DÉVELOPPEMENT DE COMPÉTENCES

Créés pour répondre aux besoins de recrutement sur les **fonctions prioritaires**.



L'**Itinéraire Balisé** permet d'accompagner un **changement de métier** par l'acquisition de nouvelles compétences.



Le **Parcours Pionnier** accompagne une **nouvelle orientation professionnelle** avec **changement de carrière**.
Les postiers sélectionnés bénéficient d'une formation qui peut être certifiante, d'un accompagnement et d'une promotion en cas de besoin.

EN SAVOIR PLUS SUR LES (NOUVEAUX) PARCOURS DE MOBILITÉ



GARANTIR L'ÉQUILIBRE ENTRE VIE PROFESSIONNELLE ET VIE PERSONNELLE

La qualité de vie au travail est porteuse de performance et d'engagement. Une politique de gestion de l'emploi au niveau local, appuyée par les EMRG dans chaque région, permet à La Poste de proposer aux collaborateurs des postes près de chez eux tout en répondant aux besoins locaux de recrutement.

LA POSTE, EMPLOYEUR RESPONSABLE ET ENGAGÉ

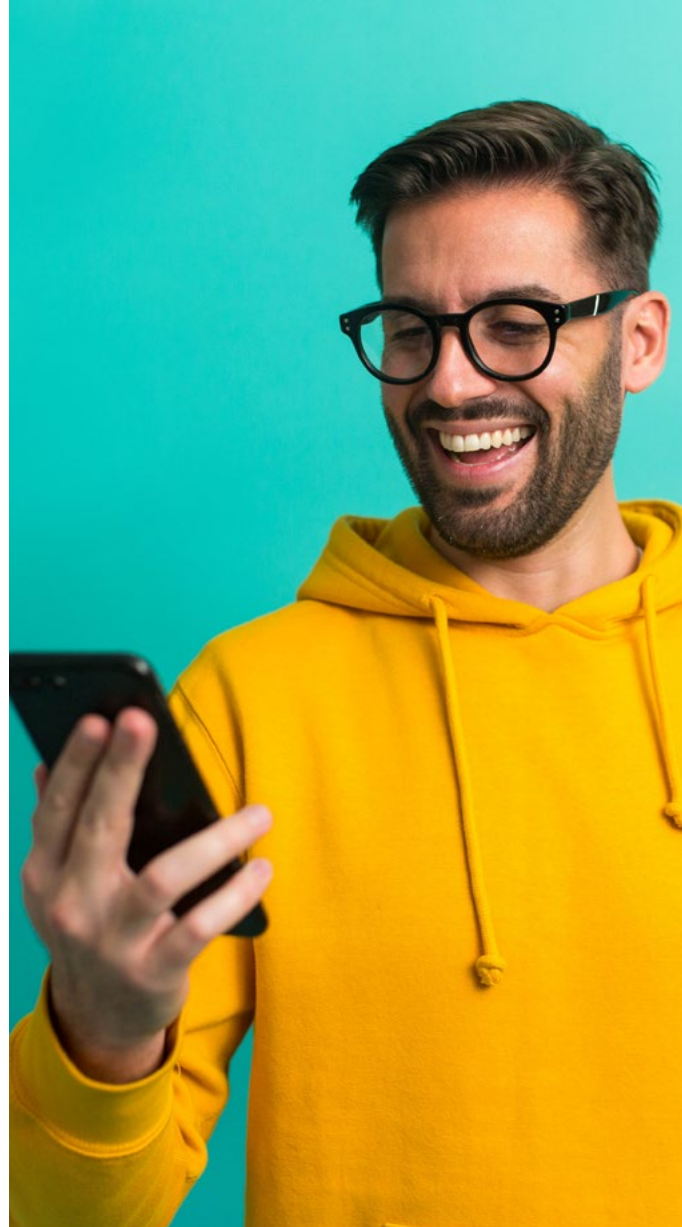
Être un **employeur responsable**, c'est veiller à accompagner les collaborateurs engagés dans une mobilité avant même le début de la démarche et jusqu'à la prise de poste, en garantissant formation, bien-être au travail et sécurité.

FORMER LES POSTIERS

Pour permettre à chaque postier de maîtriser l'évolution des offres et des activités du groupe au bénéfice de tous les clients, La Poste **investit massivement** dans **une offre de formation large et certifiante**. Chaque postier dispose désormais d'un **espace de formation personnalisé**.

L'**Institut Groupe La Poste (IG)** regroupe désormais l'ensemble des formations destinées aux managers, aux fonctions supports ainsi que l'offre transverse à tous les postiers.

EN SAVOIR PLUS SUR L'OFFRE DE FORMATION



DES ACCOMPAGNEMENTS À LA MOBILITÉ EXTERNE

La Poste propose à ses collaborateurs des dispositifs RH leur permettant de poursuivre une évolution professionnelle vers les métiers de l'économie sociale et solidaire, vers la fonction publique, créer ou reprendre une entreprise ou bénéficier d'une réorientation professionnelle.

EN SAVOIR PLUS SUR
LES DISPOSITIFS DE MOBILITÉ EXTERNE



The background features a vibrant red field with several overlapping blue shapes. These include a large, irregular shape at the top left, a circular shape in the lower-left quadrant, and a curved, ribbon-like shape at the bottom left. The text is centered over these elements.

**LA MOBILITÉ,
UNE DÉMARCHE
TRIPARTITE**

LES MANAGERS : DES DÉCOUVREURS DE POTENTIELS

Les managers détectent et encouragent les souhaits de mobilité, orientent les collaborateurs vers les RRH de proximité ou les EMRG, développent les potentiels, font émerger les envies, attirent de nouveaux talents.

Le manager qui favorise et accompagne la mobilité d'un collaborateur démontre son engagement au bénéfice du groupe et améliore sa propre compétence managériale. Il montre à ses collaborateurs sa confiance en leur capacité à aborder de nouveaux métiers et ouvre un champ de perspectives d'évolution motivantes pour l'équipe.



LES RESPONSABLES RH : DES FACILITATEURS ET DES RELAIS

Les responsables RH informent sur les opportunités, facilitent et encouragent la mobilité, garantissent le respect des règles, accompagnent les managers lors d'une mobilité au sein ou hors de leur équipe.

Relais entre les besoins métiers des branches et du groupe et les souhaits d'évolution des postiers, ils détectent les profils recherchés. Leur vision transverse et leur capacité d'anticipation des besoins en recrutement leur permettent d'accompagner les postiers dans la construction de leur parcours de carrière à court et plus long terme.



MA MOBILITÉ PAS À PAS



1/ JE ME TIENS INFORMÉ

Je construis **ma mobilité en continu** en m'informant régulièrement sur les métiers de La Poste et les besoins du groupe, avec l'aide de mon manager et de mes correspondants RH. Pour connaître les postes disponibles, je consulte la Bourse d'emplois du groupe sur **m@p Mon avenir professionnel** ou je m'inscris à **un atelier Vision de l'emploi** de ma région via **maFormation**. Je retrouve les règles de la mobilité et tous les renseignements nécessaires sur **netRH mobilité interne**.

2/ JE FAIS CONNAÎTRE MES SOUHAITS D'ÉVOLUTION

Je profite de l'**entretien professionnel** pour définir mon projet de mobilité professionnelle à un ou deux ans avec mon manager. Il m'accompagnera dans mon **projet d'évolution**, qui peut être dans ma branche, dans une autre branche, ou vers les filiales.

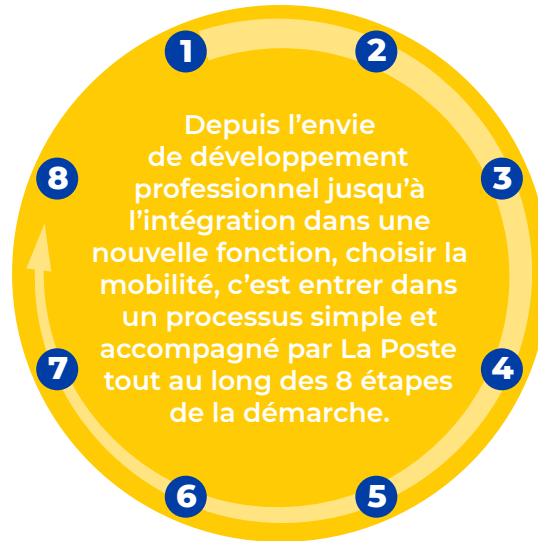


8/ J'INTÈGRE MON NOUVEAU POSTE

Mon nouveau manager m'accompagne dans ma prise de poste et organise mon **intégration** au sein de ma nouvelle équipe ainsi que le **développement de mes compétences**.

7/ LA POSTE ME SOUTIEN DANS MA DÉMARCHE

J'ai accès aux **formations** adaptées à mes besoins, en particulier si ma mobilité comble une fonction prioritaire. Je bénéficie également d'une **aide à la mobilité** selon les règles énoncées dans l'accord « La Poste engagée avec les postiers ». L'application dédiée à l'accueil des collaborateurs, « **Bienvenue à La Poste** », me fournit des informations concernant mon nouvel environnement de travail.



3/ POUR RÉUSSIR DANS MON PROJET, JE METS TOUS LES ATOUTS DE MON CÔTÉ !

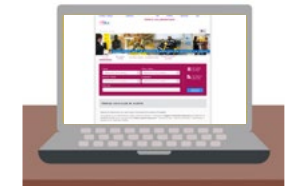
Je contacte mon RH de proximité et/ou les **équipes EMRG** qui me soutiennent dans ma démarche. Grâce à leur proposition d'accompagnement, elles m'aident à m'orienter et à réussir mon projet.



4/ JE CANDIDATE

Une **offre de poste** sur la Bourse d'Emplois correspond à mes souhaits d'évolution : je postule sur le site dédié.

[ACCÉDER AU SITE](#)



6/ JE SUIS RETENU !

La date de mon arrivée est validée par tous. **Je prépare mon arrivée avec mon manager** pour organiser mes premiers jours au sein du poste que j'intègre.



5/ LE PROCESSUS DE RECRUTEMENT DÉMARRE

Je suis contacté par **un chargé de recrutement**. Puis j'intègre un **dispositif de sélection** adapté au métier qui m'intéresse. Mon manager est alors informé de ma candidature. Pour augmenter mes chances d'être sélectionné, je peux me faire accompagner, par un **conseiller EMRG**.



DIRECTION DES RESSOURCES HUMAINES GROUPE
9 rue du Colonel Pierre Avia
75015 PARIS
www.laposte.fr

LA POSTE SA AU CAPITAL DE 5 620 325 816 € –
356000000 RCS PARIS – Siège social : 9 rue du Colonel
Pierre Avia – 75015 Paris Cedex 15 – Tél : 01 55 44 00 00
– Crédits photos : iStock – M&Co 03/20203

