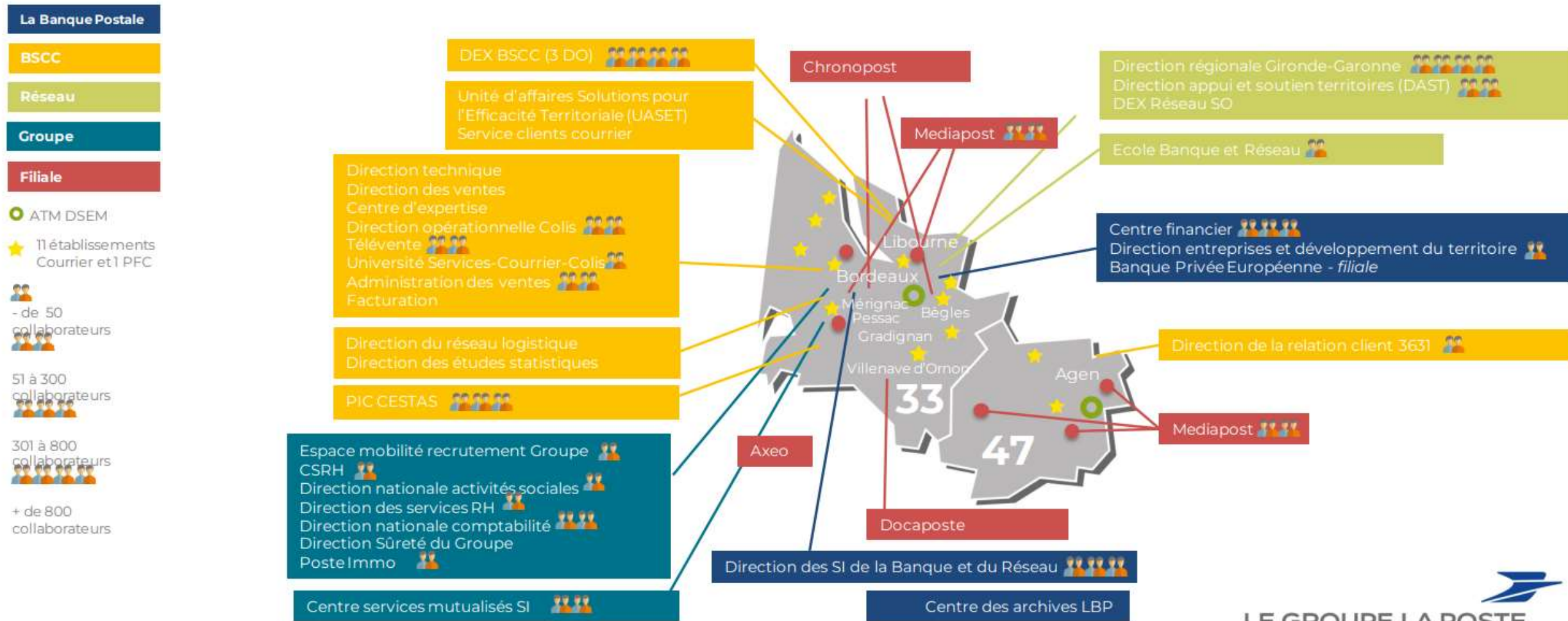


# Les entités du Groupe en Nouvelle Aquitaine

## Bassin d'emplois Aquitaine Centre

7 000 collaborateurs soit 38 % des effectifs



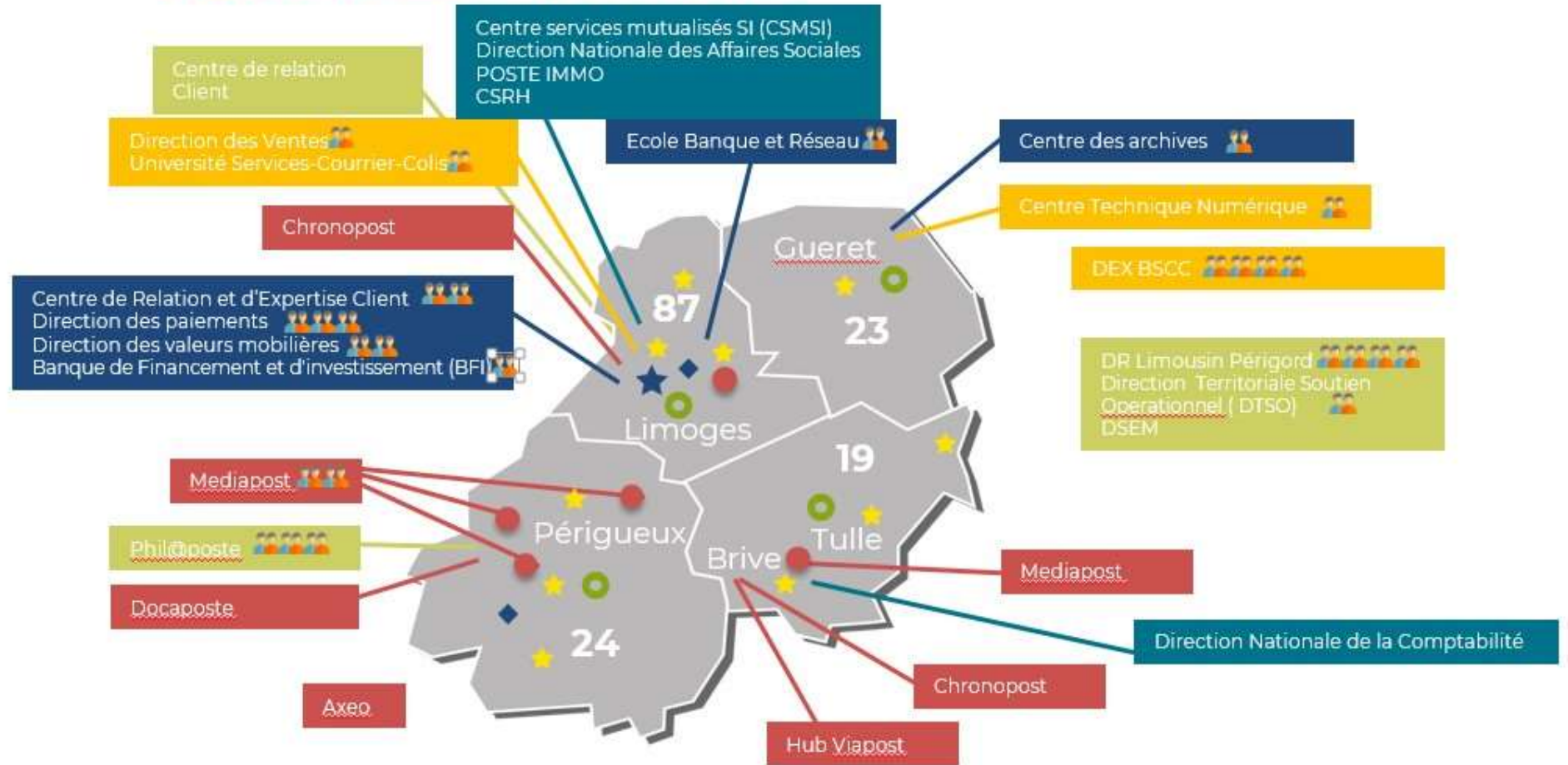
# Les entités du Groupe en Nouvelle Aquitaine

## Bassin d'emplois Limousin Périgord

4 600 collaborateurs soit 25% des effectifs

La Banque Postale - Services financiers
Branche Services Courrier-Colis
Branche-Grand Public et Numérique
Groupe
Filiale

- ATM DSEM
- 10 établissements Courrier - de 50 collaborateurs
- 51 à 300 collaborateurs
- 301 à 800 collaborateurs
- + de 800 collaborateurs



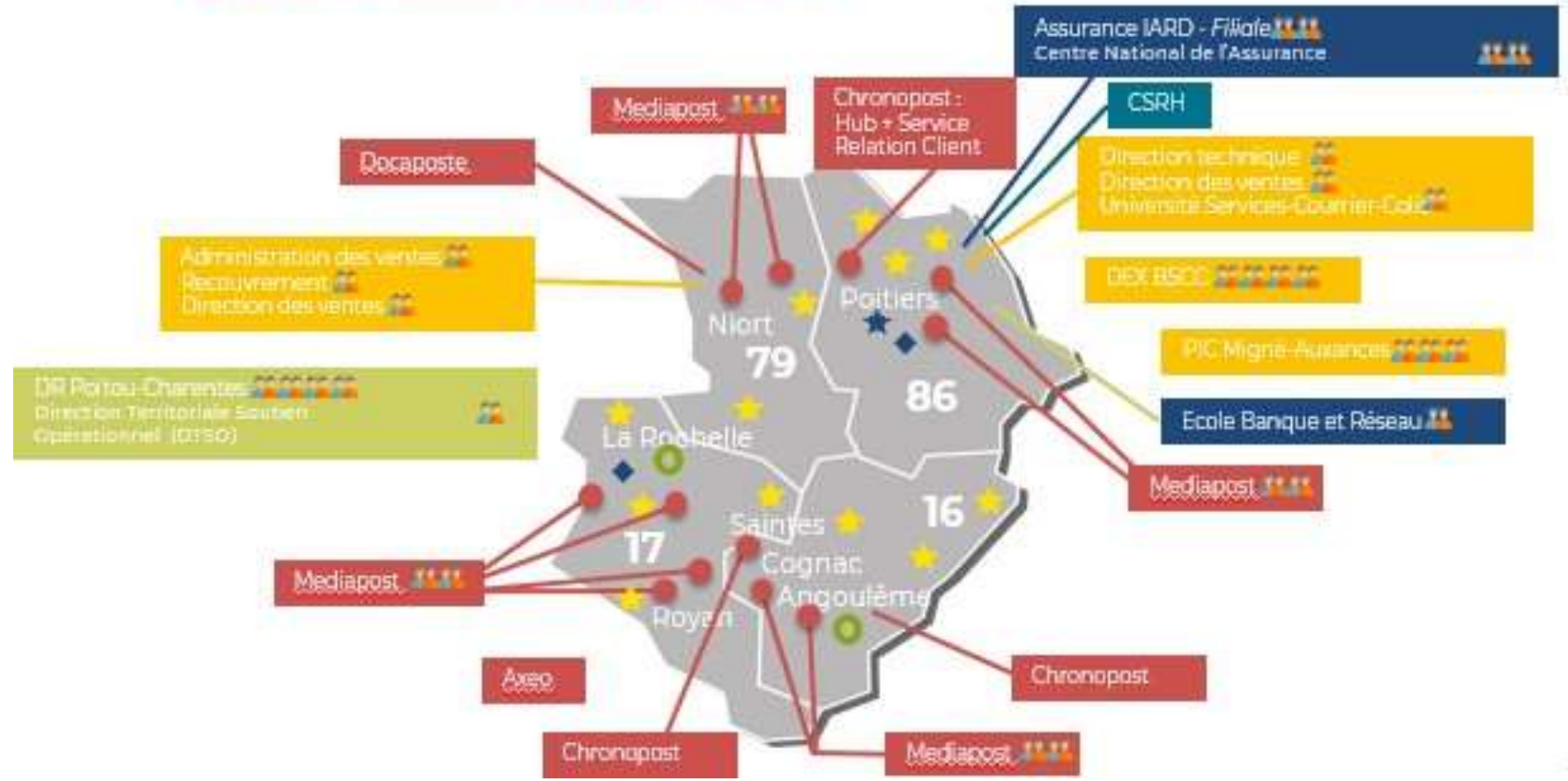
# Les entités du Groupe en Nouvelle Aquitaine

## Bassin d'emplois Poitou-Charentes

4 600 collaborateurs soit 25 % des effectifs

- La Banque Postale - Services financiers
- Branche Services Courrier-Colis
- Branche Grand Public et Numérique
- Groupe
- Filiale

- ATM DSEM
- 11 établissements Courrier et 1 RFC
- de 50 collaborateurs
- 51 à 300 collaborateurs
- 301 à 800 collaborateurs
- + de 800 collaborateurs



# Les entités du Groupe en Nouvelle Aquitaine

## Bassin d'emplois Pays de l'Adour / Sud Aquitaine

2 400 collaborateurs soit 13% des effectifs

La Banque Postale-  
Services financiers

Branche Services  
Courrier Colis

Branche Grand  
Public et  
Numérique

Groupe

Filiate

- ATM DSEM
- 11 établissements  
Courrier et 1 PFC
- de 50  
collaborateurs
- 51 à 300  
collaborateurs
- 301 à 800  
collaborateurs
- + de 800  
collaborateurs

