



# BOOK DES MOBILITÉS RÉUSSIES 2025



RÉGION NOUVELLE-AQUITAINE

<https://www.rh.laposte.fr/emrg-nouvelle-aquitaine>



# SOMMAIRE

♦ <b>Famille relation commerciale et gestion clients</b>	3
• <u>Chloé, de ROP à Responsable Clients Entreprises</u>	4
• <u>Sonia, de Factrice Guichetière à Chargée de la Relation Bancaire et Assurances</u>	5
♦ <b>Famille management opérationnel</b>	6
• <u>Zhor, de CAEP à DACB</u>	7
• <u>Alex, de RC Part à Manager Front Office</u>	8
♦ <b>Famille support</b>	9
• <u>Audrey, de ROP à Concepteur Développeur</u>	10
• <u>Emmanuelle, de Chargée de clientèle à Concepteur Développeur</u>	11
• <u>Diemy, de Facteur à Technicien SI</u>	12
♦ <b>Famille production, opérations et prestations clients</b>	13
• <u>Marina, de Factrice à Pilote de ligne</u>	14
♦ <b>Mobilité en dehors de La Poste SA</b>	15
• <u>Eric, de Conseiller support à Adjoint chef de Service Sécurité des SI</u>	16
• <u>Jérémy, de Facteur à Conseiller Indemnisation</u>	17
• <u>Damien, de Conseiller Indemnisation à Chargé de projet</u>	18

**FAMILLE  
RELATION COMMERCIALE  
ET GESTION CLIENTS**



# DE RESPONSABLE OPERATIONNELLE À RESPONSABLE CLIENTS ENTREPRISES

CHLOE



## 3 QUESTIONS À CHLOE

### 1. Pourquoi avoir choisi ce métier ?

J'aimais beaucoup mon ancien métier mais je sentais que j'en avais fait le tour. J'ai ainsi cherché à élargir mes compétences tout en continuant d'avoir une influence sur la production de ma branche d'activité. Le but était également d'apporter quelque chose de différent dans mon travail au quotidien.

### 2. Comment avez-vous réussi ?

J'ai évoqué mon souhait de mobilité avec mon manager lors des entretiens annuels. J'ai ensuite pris contact avec l'EMRG. Ma **CEDP** m'a orientée vers le parcours pionnier RCE. Cela répondait à mes attentes et à mon sens du contact client. Avec son aide, j'ai ensuite préparé et travaillé sur ma candidature. J'ai suivi ses conseils, assisté aux formations qu'elle me recommandait et j'ai étudié de mon côté. J'ai passé des tests, des entretiens et j'ai réalisé une immersion avant d'être retenue. A la suite de ma formation, j'ai pu intégrer mon poste.

### 3. Vos trucs et astuces pour les autres ?

Il ne faut pas avoir peur ni d'appréhension sur ses compétences ! Mon parcours en est la preuve, je suis reconnaissante envers Groupe et ce qu'il met en place en termes de formation !

## LE MOT DU RECRUTEUR



Lorsque Chloé est arrivée au sein de notre Direction, j'ai pu la voir évoluer et s'intégrer dans les équipes. J'avais échangé sur son profil avec son ancien manager. Son cursus m'intéressait, bien qu'elle n'eût pas un parcours commercial classique, son expérience au sein de la production lui a permis de développer une connaissance fine du terrain, un excellent sens du service et une vraie proximité avec les clients. Sa motivation, son envie d'évoluer et son expérience passée dans le Groupe lui a permis une prise de poste rapide grâce à une vision concrète des besoins clients, des problématiques de déploiement de certaines offres et de l'organisation du Groupe.

Ce recrutement est un bel exemple de mobilité réussie, et il confirme que les talents de terrain ont toute leur place en tant que RCE avec un bon accompagnement et une bonne intégration. C'est aussi pour moi en tant que manager, une vraie satisfaction de pouvoir contribuer à faire grandir des collaborateurs en leur offrant de belles perspectives d'évolution.

*Raphaëlle, Manager des ventes*

## LE MOT DE L'EMRG



Chloé a su concrétiser son projet professionnel en faisant preuve de rigueur et de volonté. C'est une personne dynamique et proactive. Cela s'est senti dans son immersion qui a été un succès !

Elle a su prendre du temps pour préparer sa candidature. Dans ce sens, elle a participé à des ateliers dispensés par l'EMRG et elle a beaucoup travaillé de son côté. Ensemble, nous avons pu préparer ses entretiens et s'entraîner pour le jour J ! Enfin, le fait d'avoir accepté de déménager en région parisienne pour parvenir à son objectif a également été un facteur clé déterminant dans la réussite de cette double mobilité, fonctionnelle et géographique !

*Florence, Conseillère en Evolution et Développement Professionnel*



RÉGION NOUVELLE-AQUITAINE

<https://www.rh.laposte.fr/emrg-nouvelle-aquitaine>

FAMILLE  
RELATION COMMERCIALE  
ET GESTION CLIENTS



# DE FACTRICE GUICHETIÈRE À CHARGÉE DE LA RELATION BANCAIRE ET ASSURANCES

SONIA

## 3 QUESTIONS À SONIA

### 1. Pourquoi avoir choisi ce métier ?

Après avoir fait le tour du métier de factrice guichetière, j'ai souhaité évoluer dans un autre domaine que celui de la distribution. Après avoir réalisé quelques entretiens pour être chargée de clientèle, j'ai compris que les attentes de ce métier ne me correspondaient pas.

### 2. Comment avez-vous réussi ?

Dans un premier temps, j'ai réalisé une immersion au sein de différents services du **Centre de Relations et d'Expertise Assurances**. J'ai ensuite préparé les différents entretiens en visio avec ma **CEDP**, que j'ai tenue informée à chaque évolution de ma candidature. Cet accompagnement personnalisé, couplé avec des débriefs de mes entretiens avec les **Chargés De Recrutement**, me convenait mieux et m'a permis de réussir ma mobilité.

### 3. Vos trucs et astuces pour les autres ?

Il faut que votre mobilité soit choisie, avoir un vrai projet professionnel en connaissance de cause (connaissance de soi et du poste auquel on candidate). Après avoir vu des personnes subir leur évolution professionnelle, cela m'a guidé dans mon projet.

## LE MOT DU RECRUTEUR



La prise de poste de Sonia a été un peu compliquée car elle avait beaucoup de connaissances à apprendre en peu de temps. Pour l'aider dans cette étape, nous lui avons attribué deux tutrices (pour l'aider à assimiler le contenu des formations et la guider dans sa prise de poste).

Grâce à des points d'échanges réguliers (programmés ensemble puis avec une **Administratrice du Développement des Compétences**), elle a pu progresser et gagner en autonomie de manière contrôlée.

Aujourd'hui, Sonia nous apporte beaucoup via sa rigueur, son implication et son orientation client.

*Jeannine, Manager de proximité*

## LE MOT DE L'EMRG



Via son poste de Factrice Guichetière, Sonia s'est naturellement orientée vers le métier de chargée de clientèle. Elle a su prendre du recul sur son idée initiale et étudier d'autres idées. Cela l'a amenée à candidater et être retenue au **CREA** !

Je l'en félicite car elle a su rester très impliquée dans la réalisation de son projet professionnel pour lequel elle n'a jamais baissé les bras !

*Valérie, Conseillère en Evolution et Développement Professionnel*



RÉGION NOUVELLE-AQUITAINE

<https://www.rh.laposte.fr/emrg-nouvelle-aquitaine>

FAMILLE  
RELATION COMMERCIALE  
ET GESTION CLIENTS

**FAMILLE  
MANAGEMENT OPÉRATIONNEL**





# DE CHARGÉE D'AFFAIRES EXPERTE EN PATRIMOINE À DIRECTRICE ADJOINTE DU CONSEIL BANCAIRE

ZHOR



## 3 QUESTIONS À ZHOR

### 1. Pourquoi avoir choisi ce métier ?

Après 10 ans passés en tant que CAEP, j'ai eu envie d'évoluer et de me challenger sur une fonction ayant une portée plus stratégique. Je voulais rester dans mon domaine d'activité tout en ayant l'opportunité de gérer une équipe, d'accompagner des collaborateurs de la Ligne de Conseil Bancaire dans leurs montées en compétences et de leur transmettre mon savoir et mon expertise.

### 2. Comment avez-vous réussi ?

Ce projet d'évolution était réfléchi. J'en avais parlé à mon ancienne responsable lors de mes entretiens professionnels. Elle m'avait ainsi confié des missions comme l'accueil et l'accompagnement des nouveaux collaborateurs de notre équipe. En parallèle, j'ai été accompagnée par l'EMRG via Florence, qui m'a aidée à valider mon projet, à travailler sur ma posture et sur ma candidature. J'ai pu m'entraîner avec elle avant de passer mes différents entretiens. Cela a été un plus dans ma réussite.

### 3. Vos trucs et astuces pour les autres ?

Je dirai que la motivation est essentielle. Une partie de votre réussite est liée à la préparation mais le plus important est d'être motivé de bout en bout du process. Quand on veut on peut !

## LE MOT DU RECRUTEUR



Je connaissais déjà Zhor lorsqu'elle était CAEP. Son arrivée au sein de notre Secteur s'est très bien déroulée. Elle a pu se présenter à l'ensemble de l'équipe lors d'un Espace Temps Communication dédié. Tout au long de son intégration, nous avons échangé sur ses objectifs, l'organisation de son travail et ses résultats.

Zhor est quelqu'un de très dynamique et de positif. Elle est déterminée et a su apporter un nouveau souffle à l'équipe grâce à son énergie, ses compétences et sa qualité humaine. Malgré les formations qu'elle a suivi et l'ensemble des conseils que je lui ai donné, elle garde une forte envie d'apprendre et de bien faire. C'est ainsi que je lui laisse la possibilité de tester des choses et d'évoluer sur ses fonctions managériales.

Pour conclure, je dirai que les crêpes de Zhor sont délicieuses ! 🥞

Nicolas, Directeur de Secteur

## LE MOT DE L'EMRG



Zhor est une collaboratrice extrêmement impliquée et professionnelle qui a adopté une posture d'ouverture et de travail pour progresser rapidement. Elle a su faire évoluer son projet en fonction de l'actualité BGNP, et profiter des conseils donnés. Elle s'est inscrite à tous les ateliers préconisés et n'a jamais cédé à la facilité, ni au découragement.

Lucide, persévérante, engagée et loyale dans ses valeurs et son fonctionnement, j'ai pris beaucoup de plaisir à accompagner Zhor dans son cheminement. Je suis très fière d'avoir contribué à mon niveau à sa réussite !

Florence, **Conseillère** en **Evolution** et **Développement Professionnel**



RÉGION NOUVELLE-AQUITAINE

<https://www.rh.laposte.fr/emrg-nouvelle-aquitaine>

FAMILLE  
MANAGEMENT OPÉRATIONNEL



# DE RESPONSABLE CLIENTELE PARTICULIERS À MANAGER AU SEIN DU PÔLE ASSURANCES DES EMPRUNTEURS

ALEX



## 3 QUESTIONS À ALEX

### 1. Pourquoi avoir choisi ce métier ?

Suite à une réorganisation, j'ai souhaité découvrir une nouvelle facette de la relation client et intégrer un **C**entre de **R**elation et d'**E**xpertise **C**lient. J'ai pu passer des tests afin d'évaluer mes motivations et mes compétences qui m'ont permis de valider ce projet.

### 2. Comment avez-vous réussi ?

J'ai échangé avec ma **CEDP** qui m'a orienté vers de nombreux ateliers (CV, lettre de motivation, préparer son pitch, leviers de motivation...) que j'ai suivi. Elle m'a aussi orienté vers la plateforme **CAP<sup>2</sup>** et des ressources (vidéos youtube, formations en ligne...) afin de parfaire mes connaissances en management. Ainsi, lorsque l'offre de ce poste est parue, j'étais prêt pour candidater rapidement, réaliser une immersion avant de me préparer aux entretiens avec ma **CEDP** et suivre le processus de recrutement sereinement.

### 3. Vos trucs et astuces pour les autres ?

Il faut être curieux et ne pas hésiter à utiliser les ressources à notre disposition (EMRG, formations, ateliers...). Il faut également bien se préparer en amont pour être réactif et capable de candidater à tout moment.

## LE MOT DU RECRUTEUR



Avant sa prise de poste, Alex a pu passer quelques jours dans notre service pour participer à des réunions clefs et pouvoir s'imprégner de son nouvel environnement de travail. A son arrivée, il a bénéficié d'un accueil personnalisé par la RRH et moi-même permettant de l'intégrer à l'équipe managériale et d'identifier les premières actions clés de découverte de l'environnement de travail. Il a ainsi pu bénéficier de plusieurs formations (parcours primo encadrant, 1000 managers, accompagnement en coaching...).

Alex a su apporter de la vision et des actions d'un niveau fonctionnel. Depuis son arrivée, il relève toutes les différences avec de l'opérationnel, lui permettant d'effectuer ce passage en étant manager de proximité au sein du **Pôle Assurance Des Emprunteurs**. Alex apporte sa vision commerciale fonctionnelle et permet de faire des passerelles entre l'équipe et les enjeux du service.

*Sabine, Directrice des activités bancaires*

## LE MOT DE L'EMRG



Au début de son accompagnement, Alex souhaitait évoluer à court terme vers un poste de manager. Nous avons mis en place un plan de développement en vue de perfectionner son positionnement managérial (via des ateliers EMRG, conférences, webinaires...).

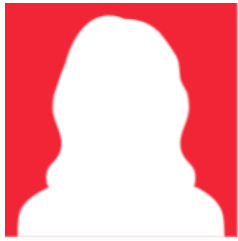
Il s'est pleinement investi dans la mise en œuvre de son projet. Doté d'une forte orientation clients, il est resté stratégique dans son raisonnement et cohérent dans ses choix. Tenace et à l'affût des offres en interne, il a su rebondir au **CREC** en demeurant fidèle à son projet professionnel.

*Florence, Conseillère en **E**volution et **D**éveloppement **P**rofessionnel*





**FAMILLE  
SUPPORT**



# DE RESPONSABLE OPERATIONNELLE À CONCEPTEUR DÉVELOPPEUR

AUDREY



## 3 QUESTIONS À AUDREY

### 1. Pourquoi avoir choisi ce métier ?

J'avais fait le tour de mon ancien poste (Responsable opérationnelle à la BSCC), j'ai voulu changer et évoluer sur un autre métier. Je me suis tournée vers le domaine de l'informatique car j'avais une envie forte de changement mais également le désir de me challenger.

### 2. Comment avez-vous réussi ?

Dans un premier temps, j'ai pris contact avec mon EMRG référent. J'ai été dirigée vers l'atelier Etablir son Projet Professionnel en Groupe. Cela m'a permis de définir ce que je voulais pour la suite de ma carrière, évoluer vers un métier créatif dans l'informatique ! A partir de ce moment-là, j'ai été accompagnée par ma **CEDP** pour préparer ma candidature (cibler mes compétences utiles, préparer mon entretien, suivre des formations sur la préparation du CV et de la Lettre de motivation...). J'ai ensuite postulé via M@P au Parcours Pionnier et, après des réunions d'information, des tests et des entretiens, j'ai été sélectionnée !

### 3. Vos trucs et astuces pour les autres ?

Le conseil que j'aurais à donner aux collaborateurs et collaboratrices qui souhaiteraient changer de métier est simple. Il ne faut pas hésiter à se lancer ! Il faut ouvrir son esprit, oser et être le moteur de son avenir professionnel !

## LE MOT DU RECRUTEUR



Audrey a le profil d'une personne curieuse ayant une forte envie d'apprendre.

Sa réussite a commencé par son investissement dans sa préparation et ensuite dans sa formation.

Entre les deux il y a eu le temps de la sélection pendant lequel elle a révélé de beaux aspects de sa personnalité et a su mettre en avant son profil.

Elle a ainsi démontré sa capacité à faire partie d'une communauté et a mis en valeur sa créativité, son agilité, sa conviction ainsi que son influence.

*Nathalie, Chargée de Recrutement*

## LE MOT DE L'EMRG



Audrey souhaitait changer de fonction sans projet défini. Après un bilan professionnel, elle a exploré plusieurs pistes, dont une reconversion en informatique. Grâce au Parcours Pionnier elle a gagné en confiance et réussi les étapes de sélection, confirmant son choix. Aujourd'hui, elle s'épanouit dans son nouveau poste.

*Annabel, Conseillère en  
Evolution et Développement  
Professionnel*



RÉGION NOUVELLE-AQUITAINE

<https://www.rh.laposte.fr/emrg-nouvelle-aquitaine>

FAMILLE  
SUPPORT



# DE CHARGÉE DE CLIENTÈLE À CONCEPTEUR DÉVELOPPEUR

EMMANUELLE



## 3 QUESTIONS À EMMANUELLE

### 1. Pourquoi avoir choisi ce métier ?

Après avoir fait le tour de mon ancien poste (chargée de clientèle), j'ai voulu changer et évoluer sur un autre métier. Je me suis tournée vers le domaine de l'informatique car j'ai toujours eu une appétence pour ce dernier que je voulais approfondir d'un point de vue professionnel.

### 2. Comment avez-vous réussi ?

J'ai parlé de mon souhait d'évoluer vers le domaine de l'informatique à mes managers et responsables RH lors d'un entretien informel. J'ai officialisé cet objectif lors des entretiens professionnels que j'ai eu avec mon manager l'année qui a suivi.

J'ai ensuite été mise en relation avec une Conseillère en Evolution et Développement Professionnel de l'EMRG. Cette dernière m'a orientée vers le parcours pionnier Concepteur / Développeur au sein de la DSIBA et m'a accompagnée sur l'ensemble de la démarche.

### 3. Vos trucs et astuces pour les autres ?

Vue l'intensité du parcours, il faut une motivation de fer pour réussir (Formation sur Paris : semaines en formation à l'hôtel, loin de la vie perso). Il faut également adopter une posture active. Il est nécessaire d'effectuer des recherches par soi-même, d'étudier en autonomie...

## LE MOT DU RECRUTEUR



Emmanuelle a le profil d'une personne curieuse ayant une forte envie d'apprendre.

Sa réussite a commencé par son investissement dans sa préparation et ensuite dans sa formation.

Entre les deux il y a eu le temps de la sélection pendant lequel elle a révélé de beaux aspects de sa personnalité et a su mettre en avant son profil.

Elle a ainsi démontré sa capacité à faire partie d'une communauté et a mis en valeur sa créativité, son agilité, sa conviction ainsi que son influence.

*Nathalie, Chargée de Recrutement*

## LE MOT DE L'EMRG



Pour préparer Emmanuelle à candidater, nous avons partagé de la documentation sur l'IA et l'École de la DATA, puis l'avons inscrite à des ateliers EMRG pour rédiger son CV, sa lettre de motivation et se préparer aux entretiens de sélection. Des rendez-vous réguliers ont permis de débriefer les actions mises en place.

*Florence, Conseillère en  
Evolution et Développement  
Professionnel*



RÉGION NOUVELLE-AQUITAINE

<https://www.rh.laposte.fr/emrg-nouvelle-aquitaine>

FAMILLE  
SUPPORT



# DE FACTEUR À TECHNICIEN SI

DIEMY



## 3 QUESTIONS À DIEMY

### 1. Pourquoi avoir choisi ce métier ?

J'ai eu envie de changement après avoir été facteur polyvalent pendant 5 ans. J'ai souhaité évoluer vers un métier dans le domaine de l'informatique pour lequel j'ai toujours eu de l'appétence. J'ai notamment suivi des formations et j'ai pratiqué sur mon temps personnel.

### 2. Comment avez-vous réussi ?

Je me suis renseigné sur les métiers disponibles dans ce domaine sur la Bourse d'Emploi. C'est ainsi que j'ai découvert la **Direction Support Equipement Maintenance** et l'**EMRG**. J'ai pris contact avec ma **CEDP** avec qui j'ai étudié la pertinence de mon projet. Nous avons échangé de manière régulière tout au long de ma mobilité. J'ai pu suivre des ateliers et formations (CV, lettre de motivation, travailler son pitch, se préparer à l'entretien de recrutement...). J'ai aussi pu réaliser une immersion dans une **Agence Territoriale de Maintenance**. Cela m'a permis de bien me préparer avant de candidater. J'ai ensuite été contacté suite à l'ouverture du poste que j'occupe. J'ai passé différents tests (techniques, personnalité, raisonnement...) avant d'être reçu en entretien et retenu.

### 3. Vos trucs et astuces pour les autres ?

L'**EMRG**, via le professionnalisme et la réactivité de ma **CEDP**, a été crucial. Elle a compris la pertinence de mon projet et m'a toujours soutenu. Il faut aussi être persévérant, on va rencontrer des échecs qui, avec du recul, nous font réaliser que notre projet n'était pas encore assez mature pour aboutir à une mobilité réussie.

## LE MOT DU RECRUTEUR



Diemy a pris ses fonctions début juin et s'est bien intégré à l'équipe.

Il a fait des doublures avec chaque membre de notre entité afin de mieux comprendre les attendus des différents postes, de faciliter sa collaboration avec ses collègues et de découvrir le terrain.

Il se montre très intéressé et motivé par son travail, ce qui facilite sa compréhension du métier.

Un parcours de formation complet a également été mis en place pour faciliter sa prise de poste.

*Remi, Responsable d'équipe*

## LE MOT DE L'EMRG



La mobilité de Diemy, géographique et fonctionnelle, s'est faite sur le long terme et a été réfléchie. Son intérêt pour le poste et le domaine informatique était concret (formations, enquête métier, immersions...). Il a su faire preuve d'ouverture en étudiant diverses pistes (commercial, DATA...), ce qui lui a permis d'affirmer son projet professionnel ! Il a bien écouté mes conseils et préconisations. Nous avons travaillé sur sa posture lors des entretiens de recrutement, afin qu'il puisse valoriser ses compétences et ses qualités personnelles.

Pendant ces deux ans d'accompagnement, Diemy a évolué grâce à son implication, sa ténacité et son état d'esprit. Je suis très fière de l'avoir aidé à se révéler dans son nouveau métier !

*Florence, CEDP*



RÉGION NOUVELLE-AQUITAINE

<https://www.rh.laposte.fr/emrg-nouvelle-aquitaine>

FAMILLE  
SUPPORT

**FAMILLE  
PRODUCTION, OPÉRATIONS  
ET PRESTATIONS CLIENTS**



# DE FACTRICE À PILOTE DE PRODUCTION

MARINA



## 3 QUESTIONS À MARINA

### 1. Pourquoi avoir choisi ce métier ?

Après une longue carrière de factrice, durant laquelle j'ai eu l'occasion d'être factrice guichetière et de gérer un carré pro, j'ai souhaité évoluer et donner un nouvel élan à ma carrière.

### 2. Comment avez-vous réussi ?

Dans un premier temps, j'ai souhaité intégrer la BGPn en tant que chargée de clientèle. Ma Conseillère en Evolution et Développement Professionnel m'a aiguillé pour réaliser des ateliers et des enquêtes afin d'en découvrir plus sur le métier. Cela m'a aidé à comprendre que ce projet n'était pas adapté à mon profil. Toujours avec l'aide de ma **CEDP**, j'ai pu être en contact avec la RRH de la PIC de Cestas et réaliser une immersion sur site. A la suite de celle-ci, j'ai été convaincue et j'ai fait les démarches pour intégrer l'établissement.

### 3. Vos trucs et astuces pour les autres ?

Il ne faut pas tergiverser, osez poser des questions, allez au contact des bons interlocuteurs, sollicitez l'EMRG et votre réseau personnel pour faire avancer votre projet professionnel ! N'hésitez pas à en parler autour de vous !

## LE MOT DU RECRUTEUR



Marina a parfaitement su intégrer son nouveau poste. A son arrivée, nous lui avons fait visiter le site et nous lui avons expliqué le fonctionnement de notre plateforme. Lors de mises en pratique avec ses collègues et des encadrants des différents îlots, elle n'a pas hésité à poser ses questions et à refaire les choses si cela n'allait pas. Nous lui avons donné les formations nécessaires afin qu'elle se sente plus à l'aise dans le travail qui lui est ou lui sera demandé.

Étant son encadrant, je peux dire qu'elle a parfaitement intégré l'équipe malgré une période compliquée, pendant laquelle nous l'avons accompagnée.

*Jérôme, Responsable d'équipe*

## LE MOT DE L'EMRG



Marina a été curieuse et proactive dans ses démarches. Une immersion à la PIC de Cestas lui a permis de découvrir les différents métiers et d'échanger avec un manager intéressé par son profil. Lorsque l'opportunité d'un poste de pilote de production s'est présentée, elle a su saisir l'occasion et occupe maintenant ce poste. Je suis ravie pour elle et lui souhaite un beau parcours dans ce nouvel environnement professionnel.

*Annabel, Conseillère en Evolution et Développement Professionnel*



RÉGION NOUVELLE-AQUITAINE

<https://www.rh.laposte.fr/emrg-nouvelle-aquitaine>

FAMILLE PRODUCTION, OPÉRATIONS  
ET PRESTATIONS CLIENTS



**MOBILITÉ EN DEHORS  
DE LA POSTE SA**



# DE CONSEILLER SUPPORT DSEM À ADJOINT CHEF DE SERVICE SÉCURITÉ DES SYSTÈMES D'INFORMATION

ERIC : DEPARTEMENT DU GARD



## 3 QUESTIONS À ERIC

### 1. Pourquoi avoir osé cette nouvelle orientation professionnelle ?

Après 34 ans à La Poste, dont 24 ans à la DSEM, j'ai évolué par étapes, d'Agent d'exploitation (I-3) à Conseiller support informatique (III-2).

Le désir de changer de contexte et de m'orienter vers le management et la gestion de service, s'est concrétisé au ministère de l'Intérieur, à la Préfecture de Nîmes, au sein du Département des Systèmes d'Information et de Communication. Le projet proposé correspondait parfaitement à ma recherche.

### 2. Comment avez-vous réussi ?

À l'origine, grâce à l'EMRG, j'ai découvert le site de la fonction publique ([choisirleservicepublic.gouv.fr](http://choisirleservicepublic.gouv.fr)). J'ai paramétré des alertes et une opportunité s'est présentée dans la préfecture du département voisin. J'ai postulé sur le site et été contacté pour un entretien. Le projet et la vision du chef de service m'ont plu, et j'ai pu mettre en valeur mes compétences, ce qui m'a permis d'être retenu.

### 3. Vos trucs et astuces pour les autres ?

Grâce à de nombreuses discussions avec mon conseiller EMRG, j'ai enfin réalisé qu'une mobilité représentait un formidable challenge. J'ai également eu la chance d'effectuer une journée d'immersion dans le même service du département voisin. Cela m'a permis d'être plus à l'aise lors de l'entretien et de mieux comprendre le contexte général.

## LE MOT DE L'EMRG

Cette mobilité a représenté pour Éric un nouveau défi. Dans des environnements techniques variés, ses expériences lui ont permis de valoriser et développer ses compétences techniques, relationnelles, administratives et pédagogiques. Il ne restait plus qu'à transposer ces atouts pour réussir sa mobilité dans la fonction publique.

Ensemble, nous avons travaillé son parcours de candidature avec des conseils personnalisés. Grâce à son investissement, notamment lors de l'immersion métier, Éric a su mettre en valeur ses compétences et tirer profit de nos échanges, favorisant ainsi une intégration rapide dans son nouveau service.

Je suis convaincu qu'il apportera ses talents à ce poste et fera une différence significative. Une belle réussite !

*Frédéric, Conseiller en **E**volution et **D**éveloppement Professionnel*

## REJOINDRE LA FONCTION PUBLIQUE

[MAP, Mon Avenir Professionnel – Je veux évoluer vers la fonction publique](#)

MOBILITÉ EN DEHORS  
DE LA POSTE SA



# DE FACTEUR A CONSEILLER INDEMNISATION À LA CNP ASSURANCES

JEREMY : DEPARTEMENT DE LA VIENNE



## 3 QUESTIONS À JEREMY

### 1. Pourquoi avoir osé cette nouvelle orientation professionnelle ?

Passé mes 30 ans, après avoir travaillé plus de 10 ans en tant que facteur, j'ai souhaité apporter du changement à ma carrière et évoluer professionnellement. Je suis entré en contact avec des connaissances à moi travaillant dans le milieu de l'assurance et ai effectué des recherches (sur [M@P](#) notamment) afin d'approfondir ma connaissance du métier. Cela m'a rassuré dans mon choix de m'éloigner de La Poste pour rejoindre sa filiale la CNP (Caisse Nationale de Prévoyance) Assurances.

### 2. Comment avez-vous réussi ?

Je suis entré en contact avec l'Espace Mobilité et Recrutement Groupe de ma région et avec ma **CEDP** de référence. J'ai été accompagné pendant tout le processus via des échanges réguliers avec ma conseillère qui m'a indiqué les ateliers à suivre afin d'améliorer ma candidature. Elle m'a guidé dans la démarche et m'a orienté vers les journées portes ouvertes puis une immersion au sein de la CNP Assurances. J'ai ensuite postulé sur l'offre, j'ai pu m'entraîner et préparer mon entretien avec ma **CEDP**. Après, j'ai pu passer les tests requis et participer aux entretiens de sélection et de recrutement de manière sereine. Une fois que j'ai été sélectionné, j'ai été formé au poste pendant un mois et accompagné dans mon intégration par un tuteur.

### 3. Vos trucs et astuces pour les autres ?

On ne vit qu'une fois, n'ayez pas peur et foncez ! Je n'ai aucun regret sur mon parcours professionnel. Un conseil que je peux donner aux autres est d'être curieux ! N'hésitez pas à poser des questions, à solliciter votre entourage afin d'en savoir plus sur ce que vous visez et éviter les à priori.

## LE MOT DE L'EMRG

JEREMY, m'a contacté pour que je puisse l'aider et le guider pour façonner son projet professionnel. Accompagner Jérémy a été un plaisir car il a toujours eu le bon état d'esprit. C'est quelqu'un de curieux et à l'écoute, ouvert aux nouvelles opportunités et positif !

Il n'a pas hésité à être acteur de son projet, il a sollicité son entourage et cherché des infos de son côté. Il est resté motivé du début à la fin de son parcours d'évolution d'autant plus qu'il savait ne prendre aucun risque : en rejoignant la CNP, filiale de La Poste, il conserve son CDI et son ancienneté.. Je suis contente que ça ait porté ses fruits !

*Aude, Conseillère en **E**volution et **D**éveloppement **P**rofessionnel*

Je souhaite une belle réussite à JEREMY car il est très investi et motivé, en témoignant son envie de rester dans le Groupe auquel il est loyal et fidèle depuis plus de 10 ans et ses recherches sur le poste en amont. Depuis sa prise de poste, il a atteint tous les objectifs fixés, évoluant constamment et devenant un pilier de l'équipe grâce à sa fiabilité et son engagement.

*Noémie, Responsable d'équipe*

## REJOINDRE UNE AUTRE ENTREPRISE DU GROUPE

[MAP, Mon Avenir Professionnel – Des garanties pour évoluer dans le Groupe](#)

MOBILITÉ EN DEHORS  
DE LA POSTE SA



# DE CONSEILLER INDEMNISATION À LA CNP ASSURANCES À CHARGÉ DE PROJET À LA BANQUE POSTALE

**DAMIEN : DEPARTEMENT DE LA VIENNE**



## 3 QUESTIONS À DAMIEN

### 1. Pourquoi avoir osé cette nouvelle orientation professionnelle ?

J'avais fait le tour de mon poste de Conseiller Indemnisation que j'ai occupé pendant plus de quatre ans. J'avais une envie d'évoluer vers autre chose que ce que pouvait me proposer la CNP Assurances. Ce poste au sein du **Centre de Relation et d'Expertise Assurances (CREA)** de la Banque Postale me permettait de découvrir un nouveau métier tout en restant dans un domaine que je maîtrise, l'assurance. Et puis, en restant au sein du Groupe La Poste, je conserve toute mon ancienneté de contrat et je n'ai pas de période d'essai.

### 2. Comment avez-vous réussi ?

J'ai abordé mon envie d'évolution avec mon manager lors d'entretiens mensuels. Nous avons exploré ensemble les pistes disponibles au sein de la CNP Assurances. Cela ne me convenait pas, mon responsable m'a donc invité à regarder les offres disponibles au sein du Groupe La Poste. Je me suis donc renseigné via la Bourse d'Emploi et j'ai trouvé ce poste au **CREA**. J'ai ensuite pris contact avec l'EMRG pour être accompagné dans mes démarches. Valérie a su m'orienter dans mon questionnement et m'a beaucoup aidé à valider ce projet et réaliser une immersion au sein du **CREA**. Au moment de postuler, j'ai pu m'entraîner à réaliser un entretien avec une RH de la Banque Postale. Cela m'a aidé à garder confiance avant, pendant et après les mises en situation et entretiens de sélection que j'ai passés. Depuis, j'ai pu intégrer mon poste et suivre un plan de formation complet. J'ai des points de suivi réguliers avec mes responsables lors desquels je peux exprimer mon ressenti et poser des questions au besoin.

### 3. Vos trucs et astuces pour les autres ?

Je dirai qu'il ne faut pas avoir peur, on n'a qu'une vie ! Les voyages les plus tristes sont ceux qu'on ne fait jamais... Grâce à cette mobilité intra-groupe et ses garanties, j'évolue professionnellement et sereinement.

## LE MOT DE L'EMRG

DAMIEN, m'a contacté pour approfondir son projet professionnel. Nous avons vu ensemble quelles étaient les opportunités d'emplois dans sa région et quelle était sa mobilité géographique. Dans sa démarche d'évolution professionnelle, Damien a su être proactif en travaillant bien sa candidature et en surveillant les offres sur la Bourse d'Emploi. Quand il a trouvé ce poste de chargé de projet, il n'a pas hésité à solliciter une immersion avant de candidater. Cela a été une phase importante dans sa mobilité. Je suis contente pour lui et sa réussite !

*Valérie, Conseillère en **E**volution et **D**éveloppement **P**rofessionnel*

Je souhaite une belle réussite à DAMIEN car il est proactif et investi dans son travail au quotidien. Sa nouvelle lui activité demande des connaissances techniques et une expertise qui s'acquièrent sur le long terme. Pour cela nous avons su accueillir Damien au sein de notre équipe en douceur et mettre en place un plan de développement professionnel adapté. Ses collègues sont présents pour lui expliquer les missions en détail. En collaboration avec des **Administrateurs de Développement de Compétences**, nous lui faisons suivre des formations et suivons son activité. Nous avons confiance en Damien et la qualité de son travail.

*Anne-Gaëlle, Chef de Projet*

**REJOINDRE UNE AUTRE ENTREPRISE DU GROUPE**

MAP, Mon Avenir Professionnel – Des garanties pour évoluer dans le Groupe

**MOBILITÉ EN DEHORS  
DE LA POSTE SA**